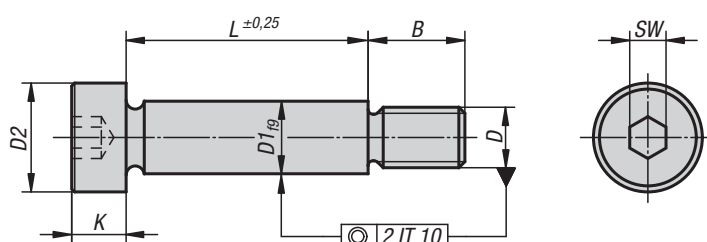


K0705

Tornillos de ajuste

con pieza adicional similares a DIN ISO 7379

**Material:**

Acero o acero inoxidable (A 2).

Versión:

Clase de resistencia 12.9. Diámetro del vástago pulido. Acero inoxidable en acabado natural o acero bruñido.

Ejemplo de pedido:

K0705.06X20 (indicar también la longitud L)

Indicación:

Los tornillos de ajuste con pieza adicional son más útiles que los tornillos habituales: sirven como „elemento de construcción“ en múltiples tareas. Con frecuencia, consiguen soluciones económicas, ya que facilitan las construcciones complicadas. Los tornillos de ajuste con pieza adicional causan un efecto de racionalización, tan importante actualmente.

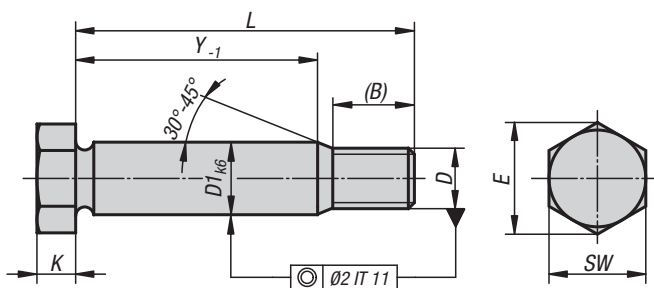
KIPP Tornillos de ajuste con pieza adicional similares a DIN ISO 7379

Referencia	Material del cuerpo de base	D1	D	D2	B	K	SW	L
K0705.04X	Acero	4	M3	7	7	3	2	6/8/10/12/16/20
K0705.05X	Acero	5	M4	9	8	4	2,5	8/10/16/20/30/40
K0705.06X	Acero	6	M5	10	9,5	4,5	3	16/20/25/30/40/50/60
K0705.08X	Acero	8	M6	13	11	5,5	4	16/20/25/30/40/50/60
K0705.10X	Acero	10	M8	16	13	7	5	16/20/25/30/40/50/60/70/80
K0705.12X	Acero	12	M10	18	16	9	6	16/20/25/30/40/50/60/70/80/90/100
K0705.16X	Acero	16	M12	24	18	11	8	30/40/50/60/70/80/90/100/120
K0705.20X	Acero	20	M16	30	22	14	10	30/40/50/60/70/80/90/100/120
K0705.104X	Acero inoxidable	4	M3	7	7	3	2	6/8/10/16/20
K0705.105X	Acero inoxidable	5	M4	9	8	4	2,5	8/10/16/20/30/40
K0705.106X	Acero inoxidable	6	M5	10	9,5	4,5	3	16/20/25/30/40/50/60
K0705.108X	Acero inoxidable	8	M6	13	11	5,5	4	16/20/25/30/40/50/60
K0705.110X	Acero inoxidable	10	M8	16	13	7	5	16/20/25/30/40/50/60/70/80
K0705.112X	Acero inoxidable	12	M10	18	16	9	6	16/20/25/30/40/50/60/70/80/90/100
K0705.116X	Acero inoxidable	16	M12	24	18	11	8	30/40/50/60/70/80/90/100/120
K0705.120X	Acero inoxidable	20	M16	30	22	14	10	30/40/50/60/70/80/90/100/120

K0706

Tornillos de ajuste

con tornillo de sujeción largo, hexagonales, DIN 609

**Material:**

Acero.

Versión:

Clase de resistencia 8.8, bruñido. Diámetro del vástago pulido.

Ejemplo de pedido:

K0706.09X40 (indicar también la longitud L)

Indicación:

Los tornillos de ajuste se utilizan cuando las uniones por tornillos deben soportar fuerzas transversales o cuando la posición de la pieza de trabajo debe asegurarse con respecto a otra.

KIPP Tornillos de ajuste con tornillo de sujeción largo, hexagonales, DIN 609

Referencia	D1	D	(B) Medida auxiliar	E	K	SW	Y	L
K0706.09X25	9	M8	14,5	14,38	5,3	13	8	25
K0706.09X30	9	M8	14,5	14,38	5,3	13	13	30
K0706.09X35	9	M8	14,5	14,38	5,3	13	18	35
K0706.09X40	9	M8	14,5	14,38	5,3	13	23	40
K0706.09X45	9	M8	14,5	14,38	5,3	13	28	45
K0706.09X50	9	M8	14,5	14,38	5,3	13	33	50
K0706.09X60	9	M8	16,5	14,38	5,3	13	41	60
K0706.11X30	11	M10	17,5	17,77	6,4	17	10	30
K0706.11X35	11	M10	17,5	17,77	6,4	17	15	35
K0706.11X40	11	M10	17,5	17,77	6,4	17	20	40
K0706.11X45	11	M10	17,5	17,77	6,4	17	25	45
K0706.11X50	11	M10	17,5	17,77	6,4	17	30	50
K0706.11X60	11	M10	19,5	17,77	6,4	17	38	60
K0706.11X70	11	M10	19,5	17,77	6,4	17	48	70
K0706.11X80	11	M10	19,5	17,77	6,4	17	58	80
K0706.11X90	11	M10	19,5	17,77	6,4	17	68	90
K0706.11X100	11	M10	19,5	17,77	6,4	17	78	100

K0706

Tornillos de ajuste

con tornillo de sujeción largo, hexagonales, DIN 609



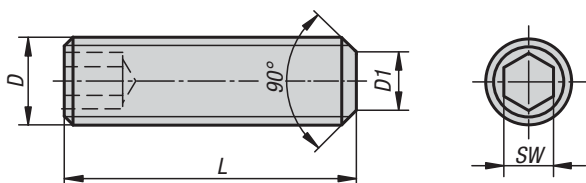
KIPP Tornillos de ajuste con tornillo de sujeción largo, hexagonales, DIN 609

Referencia	D1	D	(B) Medida auxiliar	E	K	SW	Y	L
K0706.13X35	13	M12	20,5	19,85	7,5	19	11,5	35
K0706.13X40	13	M12	20,5	19,85	7,5	19	16,5	40
K0706.13X45	13	M12	20,5	19,85	7,5	19	21,5	45
K0706.13X50	13	M12	20,5	19,85	7,5	19	26,5	50
K0706.13X60	13	M12	22,5	19,85	7,5	19	34,5	60
K0706.13X70	13	M12	22,5	19,85	7,5	19	44,5	70
K0706.13X80	13	M12	22,5	19,85	7,5	19	54,5	80
K0706.13X90	13	M12	22,5	19,85	7,5	19	64,5	90
K0706.13X100	13	M12	22,5	19,85	7,5	19	74,5	100
K0706.17X40	17	M16	25	26,17	10	24	11,5	40
K0706.17X45	17	M16	25	26,17	10	24	16,5	45
K0706.17X50	17	M16	25	26,17	10	24	21,5	50
K0706.17X60	17	M16	27	26,17	10	24	29,5	60
K0706.17X70	17	M16	27	26,17	10	24	39,5	70
K0706.17X80	17	M16	27	26,17	10	24	49,5	80
K0706.17X90	17	M16	27	26,17	10	24	59,5	90
K0706.17X100	17	M16	27	26,17	10	24	69,5	100
K0706.21X50	21	M20	28,5	32,95	12,5	30	17,5	50
K0706.21X60	21	M20	30,5	32,95	12,5	30	25,5	60
K0706.21X70	21	M20	30,5	32,95	12,5	30	35,5	70
K0706.21X80	21	M20	30,5	32,95	12,5	30	45,5	80
K0706.21X90	21	M20	30,5	32,95	12,5	30	55,5	90
K0706.21X100	21	M20	30,5	32,95	12,5	30	65,5	100
K0706.21X120	21	M20	30,5	32,95	12,5	30	85,5	120
K0706.25X60	25	M24	36,5	39,35	15	36	19	60
K0706.25X70	25	M24	36,5	39,35	15	36	29	70
K0706.25X80	25	M24	36,5	39,35	15	36	39	80
K0706.25X90	25	M24	36,5	39,35	15	36	49	90
K0706.25X100	25	M24	36,5	39,35	15	36	59	100
K0706.25X120	25	M24	36,5	39,35	15	36	79	120

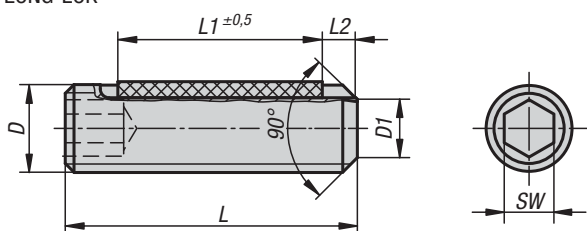
K0707

Tornillos de sujeción

con hexágono interior y extremo achaflanado DIN 913



LONG-LOK

**Material:**

Acero o acero inoxidable (A 2).

Bloqueo para roscas LONG-LOK de nylon.

Versión:

Acero con clase de resistencia 45 H, negro.

Acero inoxidable A 2-70, acabado natural.

Ejemplo de pedido:

K0707.110X20 (indicar también la longitud L)

Indicación sobre el dibujo:

L2 = aprox. dos filetes

KIPP Tornillos de sujeción con hexágono interior y extremo achaflanado DIN 913

Referencia	Material del cuerpo de base	D	L	D1	SW
K0707.03X	Acero	M3	5/6/8/10/12/16/20	2	1,5
K0707.04X	Acero	M4	5/6/8/10/12/16/20/25	2,5	2
K0707.05X	Acero	M5	5/6/8/10/12/16/20/25/30	3,5	2,5
K0707.06X	Acero	M6	6/8/10/12/16/20/25/30/35/40/45/50/60	4	3
K0707.08X	Acero	M8	8/10/12/16/20/25/30/35/40/45/50/60/70/80	5,5	4
K0707.10X	Acero	M10	10/12/16/20/25/30/35/40/45/50/60/70/80/90/100	7	5
K0707.103X	Acero inoxidable	M3	5/6/8/10/12	2	1,5
K0707.104X	Acero inoxidable	M4	5/6/8/10/12/16/20	2,5	2
K0707.105X	Acero inoxidable	M5	5/6/8/10/12/16/20/25/30	3,5	2,5
K0707.106X	Acero inoxidable	M6	6/8/10/12/16/20/25/30/35/40	4	3
K0707.108X	Acero inoxidable	M8	8/10/12/16/20/25/30/35/40/45/50	5,5	4
K0707.110X	Acero inoxidable	M10	10/12/16/20/25/30/35/40/45/50	7	5

KIPP Tornillos de sujeción con hexágono interior y extremo achaflanado DIN 913, aseguradas con LONG-LOK

Referencia	Versión	Material del cuerpo de base	D	L	L1	D1	SW
K0707.203X	Long-Lok	Acero	M3	5/6/8/10/12	2/3/4/4/4	2	1,5
K0707.204X	Long-Lok	Acero	M4	5/6/8/10/12/16	2/2,5/3,5/5/5/5	2,5	2
K0707.205X	Long-Lok	Acero	M5	5/6/8/10/12/16	2/3/3,5/3,5/5/6	3,5	2,5
K0707.206X	Long-Lok	Acero	M6	6/8/10/12/16/20	2,5/3/3,5/5/7/7	4	3
K0707.208X	Long-Lok	Acero	M8	8/10/12/16/20	3/3,5/5/8/8	5,5	4
K0707.210X	Long-Lok	Acero	M10	10/12/16/20	5/5/9/9	7	5
K0707.303X	Long-Lok	Acero inoxidable	M3	5/6/8/10/12	2/3/4/4/4	2	1,5
K0707.304X	Long-Lok	Acero inoxidable	M4	5/6/8/10/12/16	2/2,5/3,5/5/5/5	2,5	2
K0707.305X	Long-Lok	Acero inoxidable	M5	5/6/8/10/12/16	2/3/3,5/3,5/5/6	3,5	2,5
K0707.306X	Long-Lok	Acero inoxidable	M6	6/8/10/12/16/20	2,5/3/3,5/5/7/7	4	3
K0707.308X	Long-Lok	Acero inoxidable	M8	8/10/12/16/20	3/3,5/5/8/8	5,5	4
K0707.310X	Long-Lok	Acero inoxidable	M10	10/12/16/20	5/5/9/9	7	5